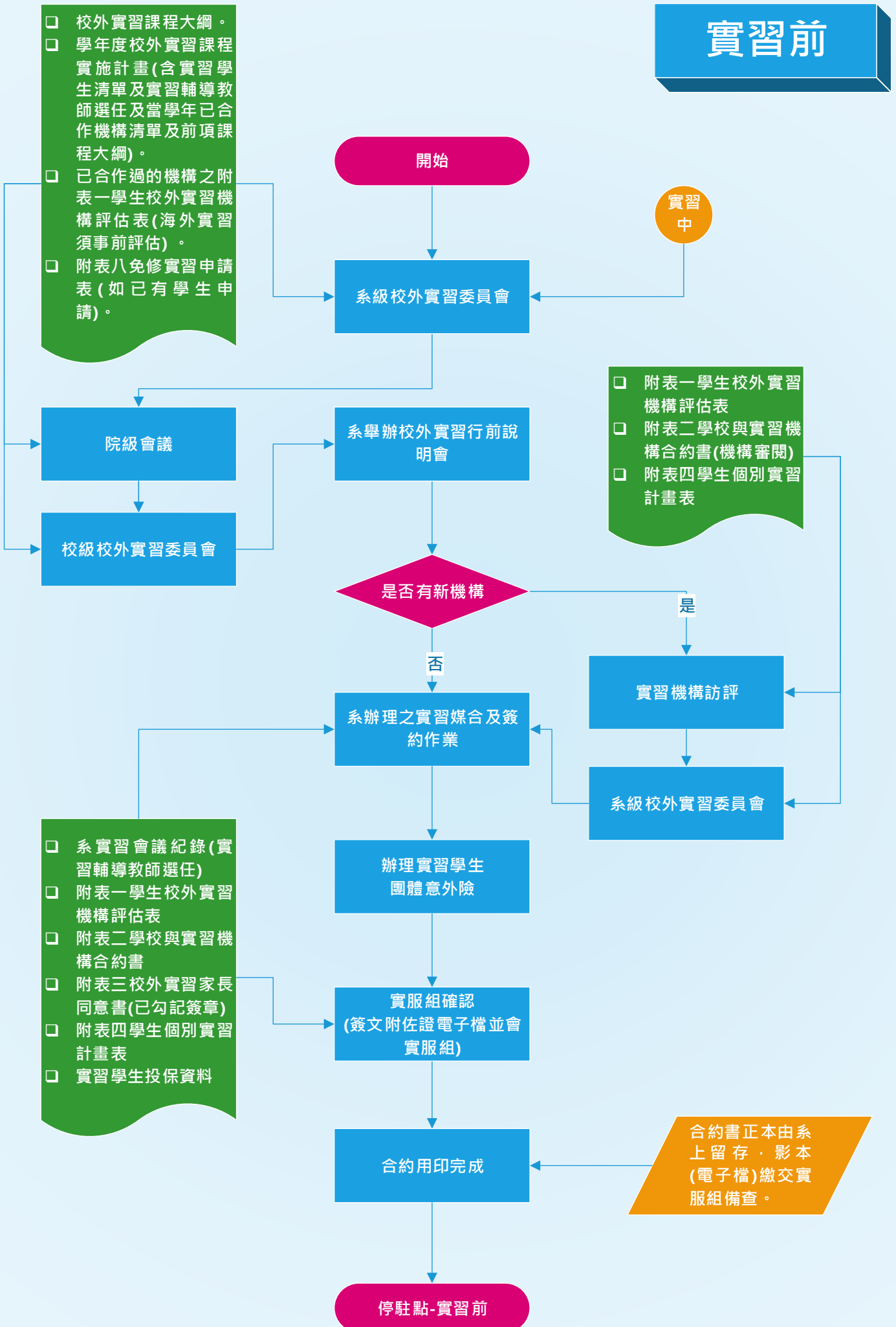


實習前



實習中

停駐點-實習前

實習學生向實習機構報到

實習機構確認正常報到

否

系級校外實習委員會

是

系訪視實習機構及學生

- 實習輔導訪視核銷應附以下文件：出差旅費報告表、公出/公差、公假單、輔導教師訪視實習學生紀錄表等。
- 附表五輔導教師訪視實習學生紀錄表，報告中需附訪視記錄和照片。

- 最後一次訪視後需繳交
- 附表六學生對實習機構及課程滿意度調查表
 - 附表七校外實習雇主滿意度調查表【實習機構用】

是否特殊個案

是

輔導教師確認離退轉

實習爭議處理

是

是否實習爭議

否

如有實習適應不良學生，需請學生填寫附表九學生實習離退轉換申請表，送系實習委員會審查通過。

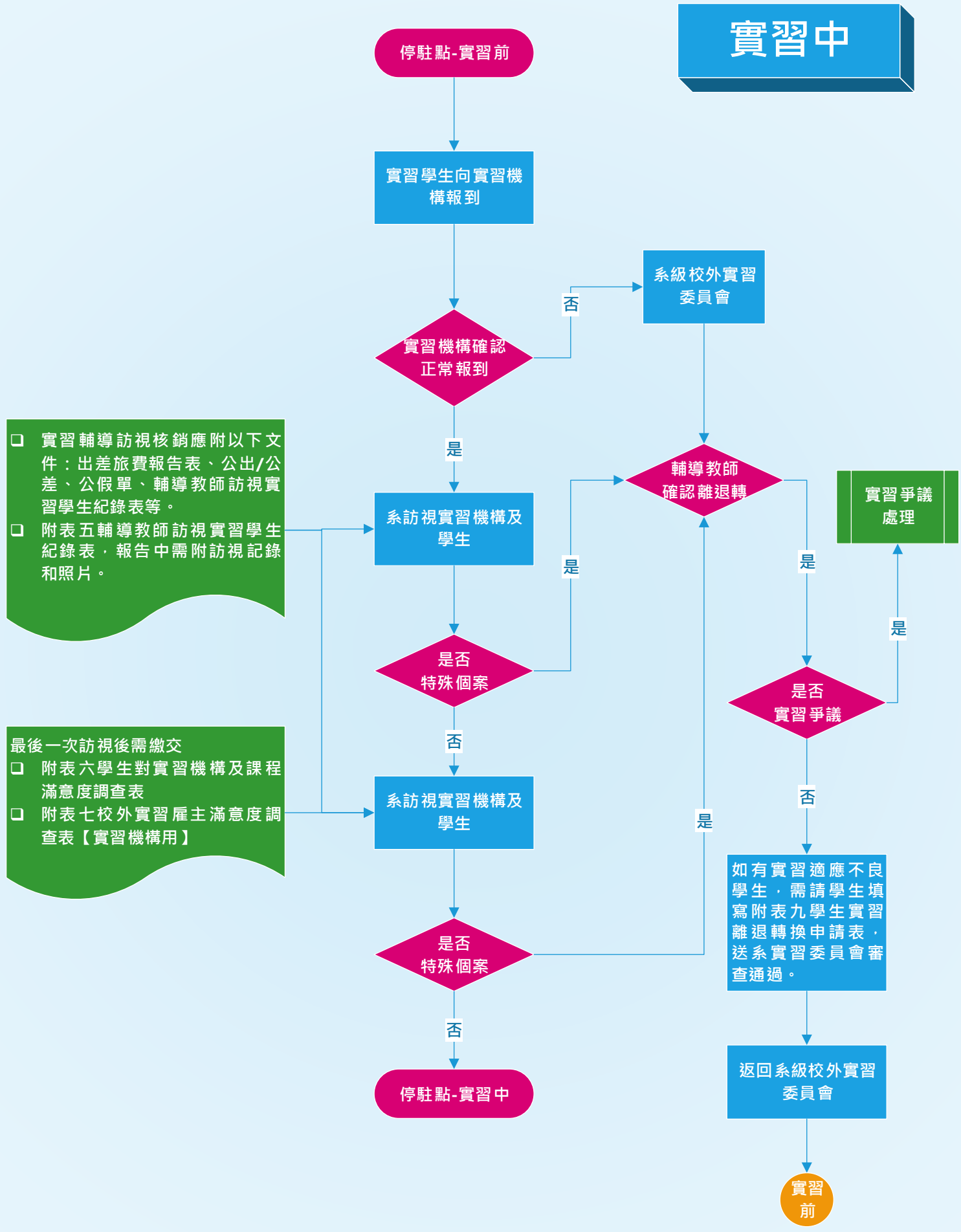
返回系級校外實習委員會

是否特殊個案

否

停駐點-實習中

實習前



實習後

實習機構填寫：

- 附表十學生校外實習訓練成績表。

學生填寫：

- 實習成果報告書：含封面、目錄、前言、實習機構簡介、實習照片、
- 附表四學生個別實習計畫表
- 附表六學生對實習機構及課程滿意度調查表
- 附表十一學生校外實習心得報告
- 附表十二學生校外實習週誌
- 海外實習請填寫附表十四海外實習輔導與成效評量表。

實習輔導教師填寫：

- 附表十三學生校外實習總成績考評表。

- 系實習自評報告。

- 系實習自評報告。
- 校實習自評報告。

停駐點-實習中

實習心得報告與成績評核

實習成果分享發表會議

擇優辦理

系校外實習委員會

系實習課程成效會議

校外實習雇主滿意度調查表、學生對實習機構及課程滿意度調查表彙整分析

院級會議

校級校外實習委員會

結束